

## Côté Soleil

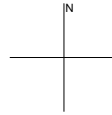
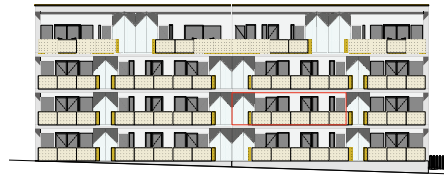
Rue de Schutterwald  
01000 Saint-Denis-lès-Bourg

### APPARTEMENT G12 - T3 - R+1

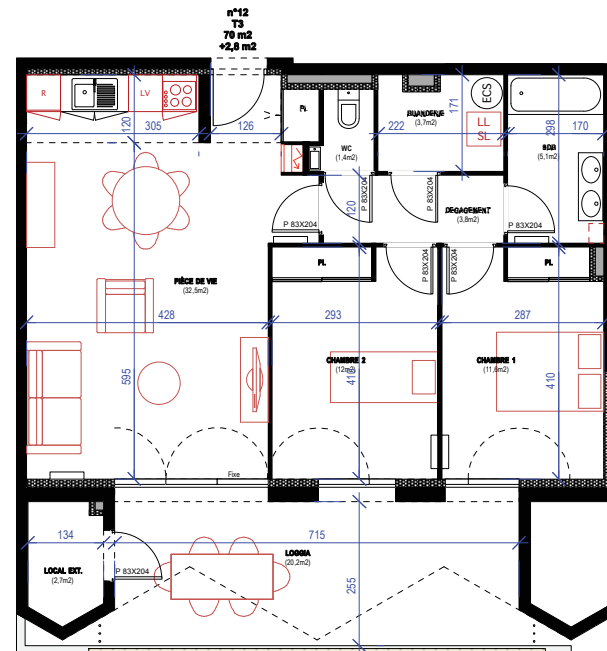
Espace de vie	32,4m <sup>2</sup>
Dégagement	3,8m <sup>2</sup>
Buanderie	3,6m <sup>2</sup>
Sanitaires	1,4m <sup>2</sup>
Chambre 1	11,6m <sup>2</sup>
Chambre 2	12m <sup>2</sup>
Salle de bain	5,1m <sup>2</sup>
<b>Total surface habitable :</b>	<b>70m<sup>2</sup></b>

Loggia sud	20,2m <sup>2</sup>
Rgt ext.	2,8m <sup>2</sup>

NOTA : la surface habitable, la cotation et les aménagements peuvent varier selon les techniques de construction retenues - les superficies des loggias et terrasses sont données à titre indicatif - la représentation du mobilier et des aménagements intérieurs et extérieurs est donnée à titre d'exemple et ne vaut pas sollicitation (en noir : mobilier fourni) // mai 2020



Jacques **gerbe** architecte diplômé par le gouvernement  
séverin **perreaut** architecte  
**atelier chardon**  
psychop





## Côté Soleil

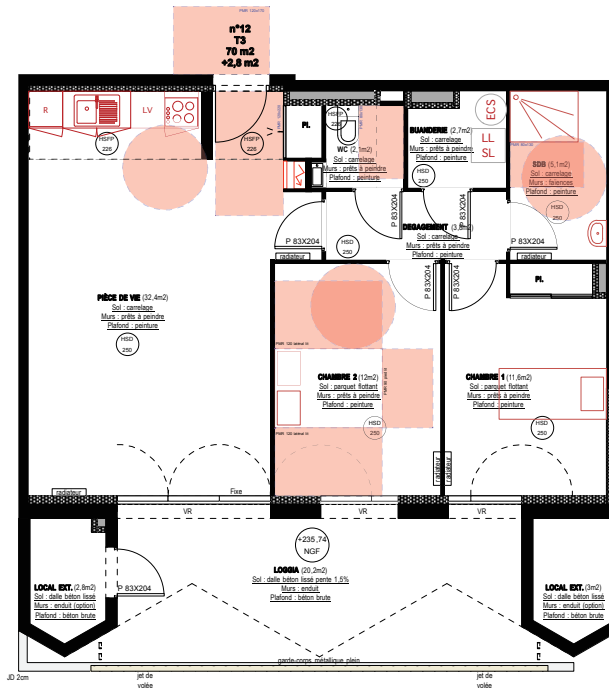
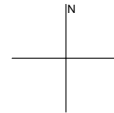
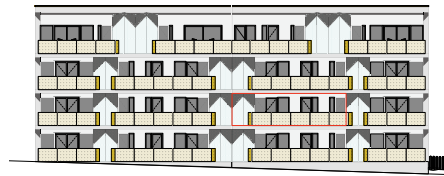
Rue de Schutterwald  
01000 Saint-Denis-lès-Bourg

### APPARTEMENT G12 PMR - T3 - R+1

Espace de vie	32,4m <sup>2</sup>
Dégagement	3,8m <sup>2</sup>
Buanderie	2,7m <sup>2</sup>
Sanitaires	2,1m <sup>2</sup>
Chambre 1	11,6m <sup>2</sup>
Chambre 2	12m <sup>2</sup>
Salle de bain	5,1m <sup>2</sup>
<b>Total surface habitable :</b>	<b>70m<sup>2</sup></b>

Loggia sud	20,2m <sup>2</sup>
Rgt ext.	2,8m <sup>2</sup>

NOTA : la surface habitable, la cotation et les aménagements peuvent varier selon les techniques de construction retenues - les superficies des loggias et terrasses sont données à titre indicatif - la représentation du mobilier et des aménagements intérieurs et extérieurs est donnée à titre d'exemple et ne vaut pas pollicitation (en noir : mobilier fourni) // mai 2020



Jacques gerbe architecte diplômé par le gouvernement  
séverinperreautarchitecte  
atelier chardon  
paypays