

Rue du Cordier
01 000 Bourg-en-Bresse



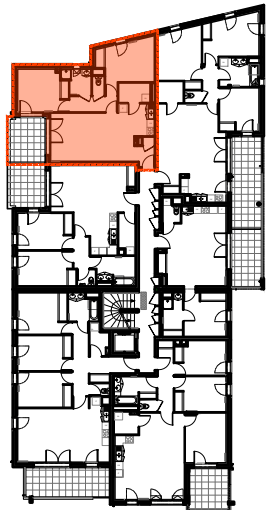
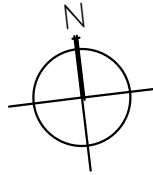
APPARTEMENT n° 12
T3 - Etage 1



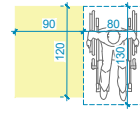
Entrée + placard	2,59 m ²
Salon-cuisine	28,68 m ²
Cellier	3,65 m ²
Sanitaires	1,35 m ²
Chambre 1	11,97 m ²
Chambre 2	13,61 m ²
Salle de bain	3,80 m ²
Dégagement	4,36 m ²

TOTAL SURFACE HABITABLE
70,01 m²

Balcon 10.06 m²

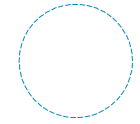


NOTA : la surface habitable, la cotation et les aménagements peuvent varier selon les techniques de construction retenues et la mise à jour des plans d'exécution - les superficies des terrains privatifs, loggias et terrasses sont données à titre indicatif - les retombées en plafonds, équipements électriques et radiateurs ne sont pas figurés et ne pourront fonder aucune réclamation en cas de présence - la représentation du mobilier et des aménagements intérieurs et extérieurs est donnée à titre d'exemple et ne vaut pas pollicitation // 4 mai 2021



Douche PMR

Comprend :
- un espace douche 90x120cm dans lequel un receveur de douche est (ou peut être) installé
- espace d'usage 80x130cm



Espace libre Ø150cm

Travaux de mise en accessibilité nécessaires

pour rendre le logement PMR :

- suppression du placard de la chambre 1 (chambre PMR)
- modification de cloison entre chambre 1 et SdB
- suppression de la cloison entre SdB et WC
- condamnation ou suppression de la porte WC

