

Rue du Cordier  
01 000 Bourg-en-Bresse

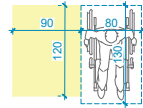
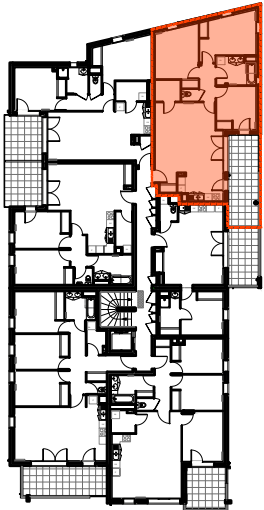
APPARTEMENT n° 13  
T4 - Etage 1



Entrée + placard	0,79 m <sup>2</sup>
Salon-cuisine	34,62 m <sup>2</sup>
Cellier	3,20 m <sup>2</sup>
Sanitaires	1,21 m <sup>2</sup>
Chambre 1	13,71 m <sup>2</sup>
Chambre 2	13,39 m <sup>2</sup>
Chambre 3	9,97 m <sup>2</sup>
Salle de bain	6,17 m <sup>2</sup>
Dégagement	3,28 m <sup>2</sup>

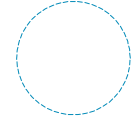
TOTAL SURFACE HABITABLE  
86,34 m<sup>2</sup>

Balcon 16,24 m<sup>2</sup>



Douche PMR

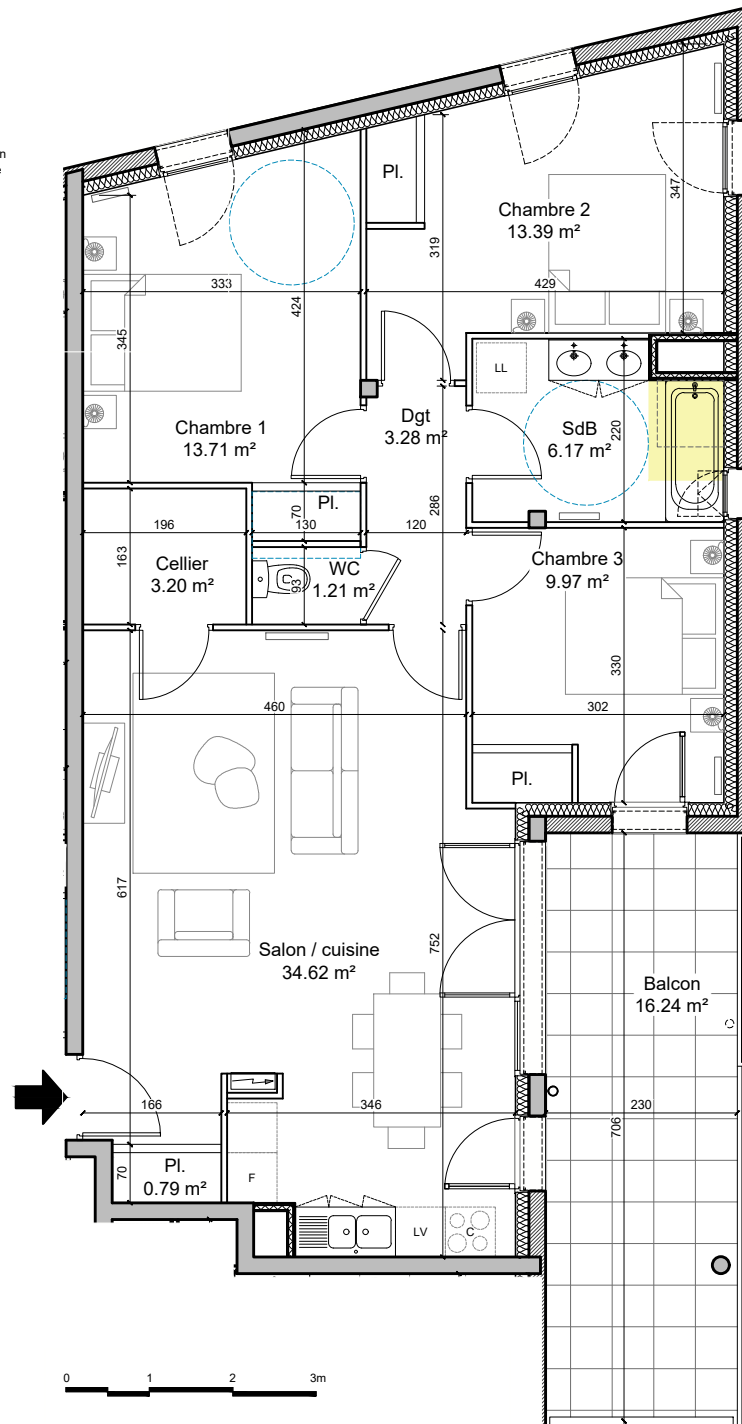
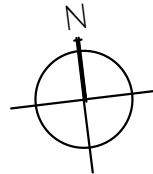
Comprend :  
- un espace douche 90x120cm dans lequel un receveur de douche est (ou peut être) installé  
- espace d'usage 80x130cm



Espace libre Ø150cm

Travaux de mise en accessibilité nécessaires pour rendre le logement PMR :

- suppression du placard de la chambre 1 (à intégrer au WC)
- déplacement de la porte du WC



NOTA : la surface habitable, la cotation et les aménagements peuvent varier selon les techniques de construction retenues et la mise à jour des plans d'exécution - les superficies des terrains privatifs, loggias et terrasses sont données à titre indicatif - les retombées en plafonds, équipements électriques et radiateurs ne sont pas figurés et ne pourront fonder aucune réclamation en cas de présence - la représentation du mobilier et des aménagements intérieurs et extérieurs est donnée à titre d'exemple et ne vaut pas pollicitation // 4 mai 2021