

Rue du Cordier  
01 000 Bourg-en-Bresse

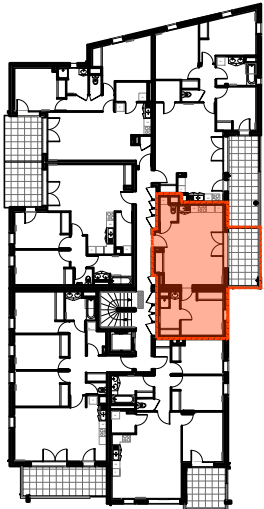
APPARTEMENT n° 14  
T2 - Etage 1



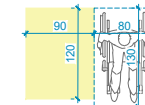
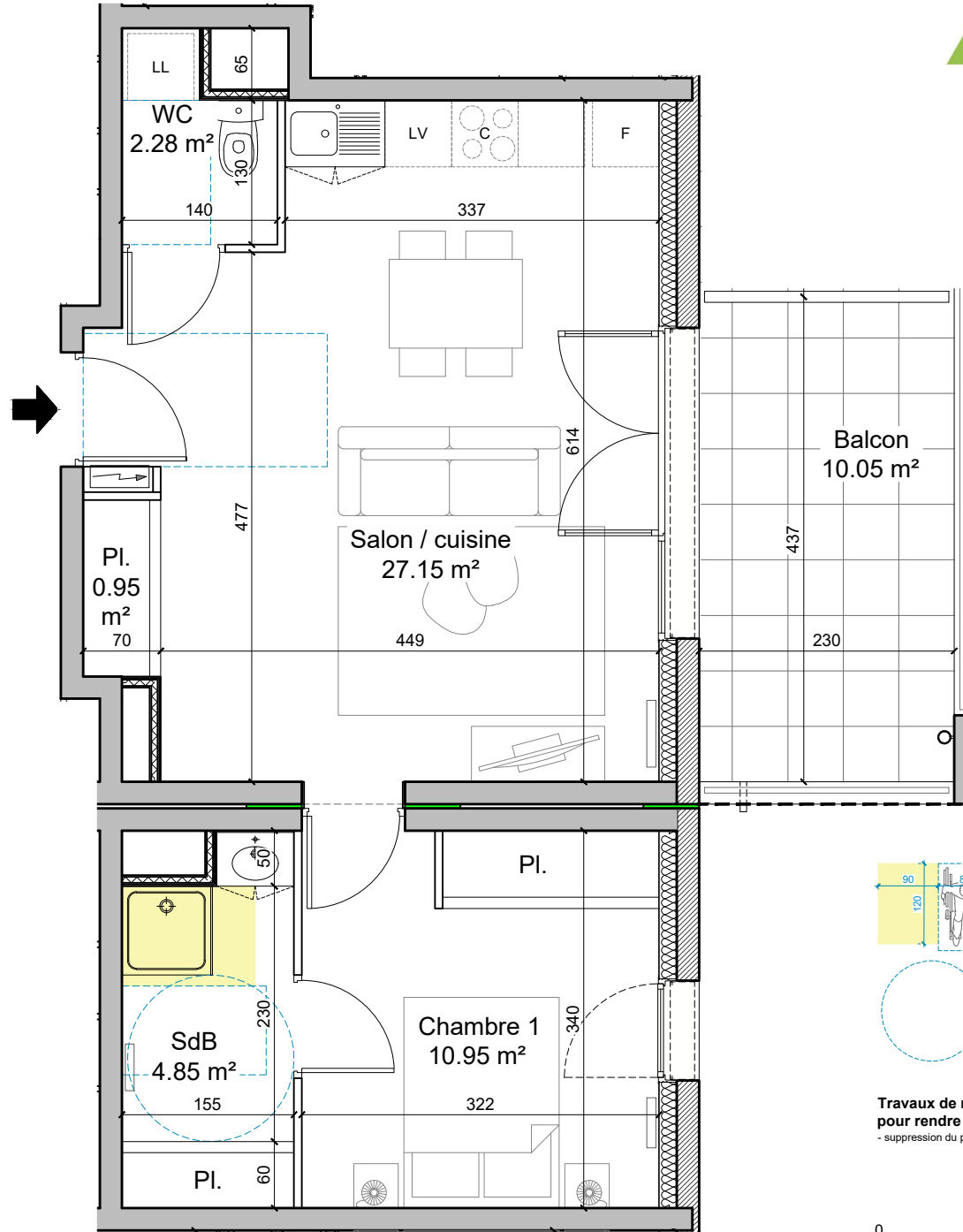
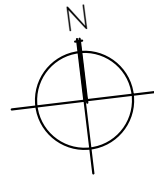
Entrée + placard	0,95 m <sup>2</sup>
Salon-cuisine	27,15 m <sup>2</sup>
Sanitaires	2,28 m <sup>2</sup>
Chambre 1	10,95 m <sup>2</sup>
Salle de bain	4,85 m <sup>2</sup>

TOTAL SURFACE HABITABLE  
46,18 m<sup>2</sup>

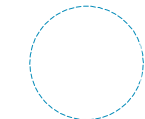
Balcon 10,05 m<sup>2</sup>



NOTA : la surface habitable, la cotation et les aménagements peuvent varier selon les techniques de construction retenues et la mise à jour des plans d'exécution - les superficies des terrains privatifs, loggias et terrasses sont données à titre indicatif - les retombées en plafonds, équipements électriques et radiateurs ne sont pas figurés et ne pourront fonder aucune réclamation en cas de présence - la représentation du mobilier et des aménagements intérieurs et extérieurs est donnée à titre d'exemple et ne vaut pas pollicitation // 4 mai 2021



**Douche PMR**  
Comprend :  
- un espace douche 90x120cm dans lequel un receveur de douche est (ou peut être) installé  
- espace d'usage 80x130cm



Espace libre Ø150cm

**Travaux de mise en accessibilité nécessaires pour rendre le logement PMR :**  
- suppression du placard de la chambre 1 (chambre PMR)

