

Rue du Cordier  
01 000 Bourg-en-Bresse

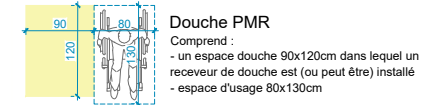
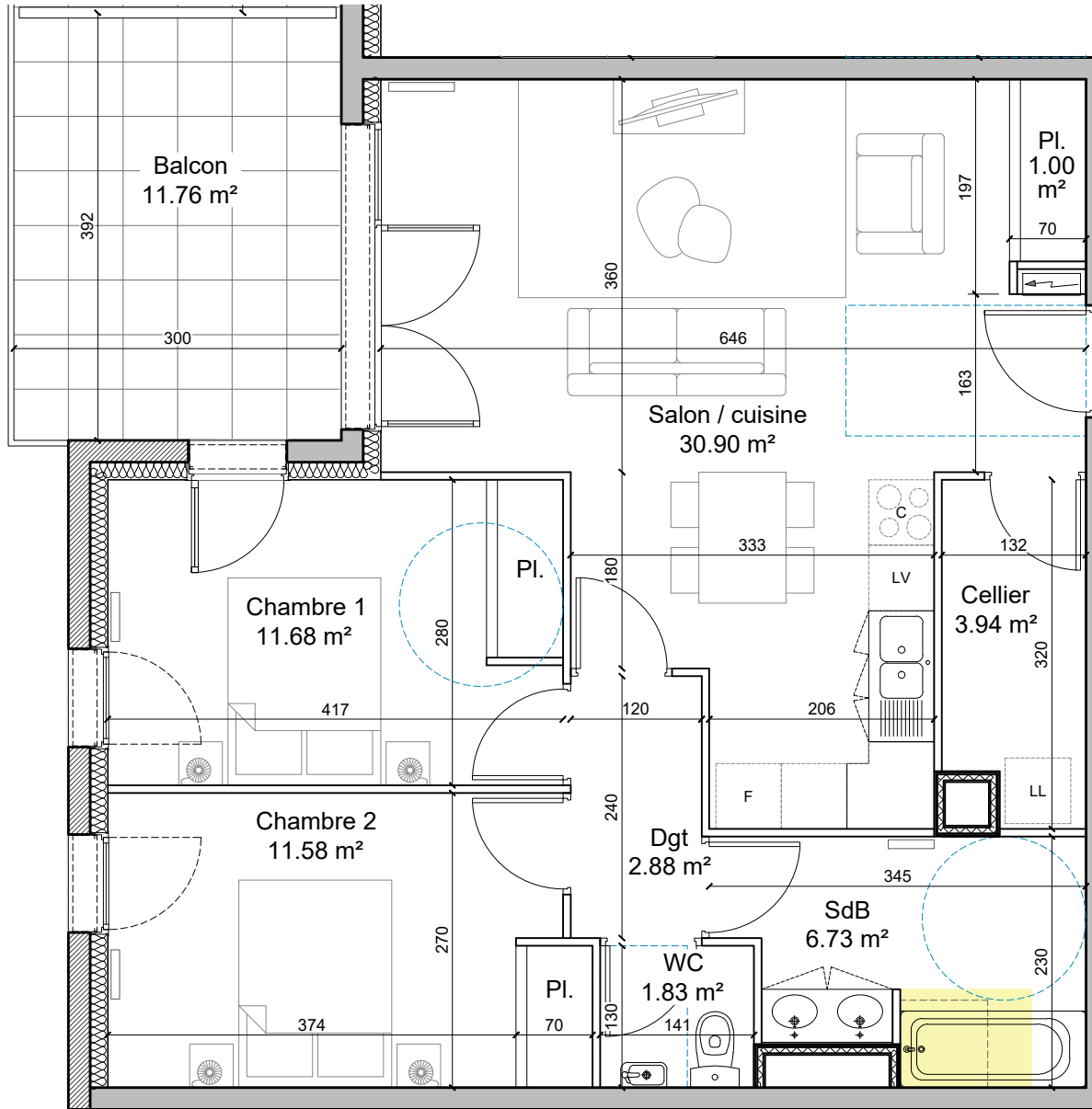
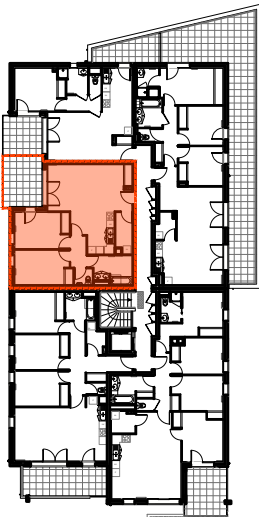
APPARTEMENT n° 21  
T3 - Etage 2



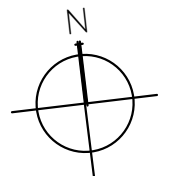
Entrée + placard	1,00 m <sup>2</sup>
Salon-cuisine	30,90 m <sup>2</sup>
Cellier	3,94 m <sup>2</sup>
Sanitaires	1,83 m <sup>2</sup>
Chambre 1	11,68 m <sup>2</sup>
Chambre 2	11,58 m <sup>2</sup>
Salle de bain	6,73 m <sup>2</sup>
Dégagement	2,88 m <sup>2</sup>

TOTAL SURFACE HABITABLE  
70,54 m<sup>2</sup>

Balcon 11,76 m<sup>2</sup>



- Travaux de mise en accessibilité nécessaires pour rendre le logement PMR :**
- suppression du placard de la chambre 1 (chambre PMR)
  - inversion du sens d'ouverture de porte du WC
  - dépose du lave-main WC



NOTA : la surface habitable, la cotation et les aménagements peuvent varier selon les techniques de construction retenues et la mise à jour des plans d'exécution - les superficies des terrains privatifs, loggias et terrasses sont données à titre indicatif - les retombées en plafonds, équipements électriques et radiateurs ne sont pas figurés et ne pourront fonder aucune réclamation en cas de présence - la représentation du mobilier et des aménagements intérieurs et extérieurs est donnée à titre d'exemple et ne vaut pas pollicitation // 4 mai 2021