

Rue du Cordier
01 000 Bourg-en-Bresse

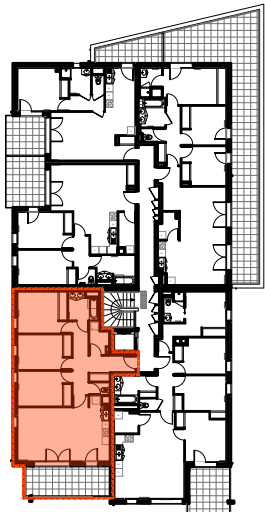
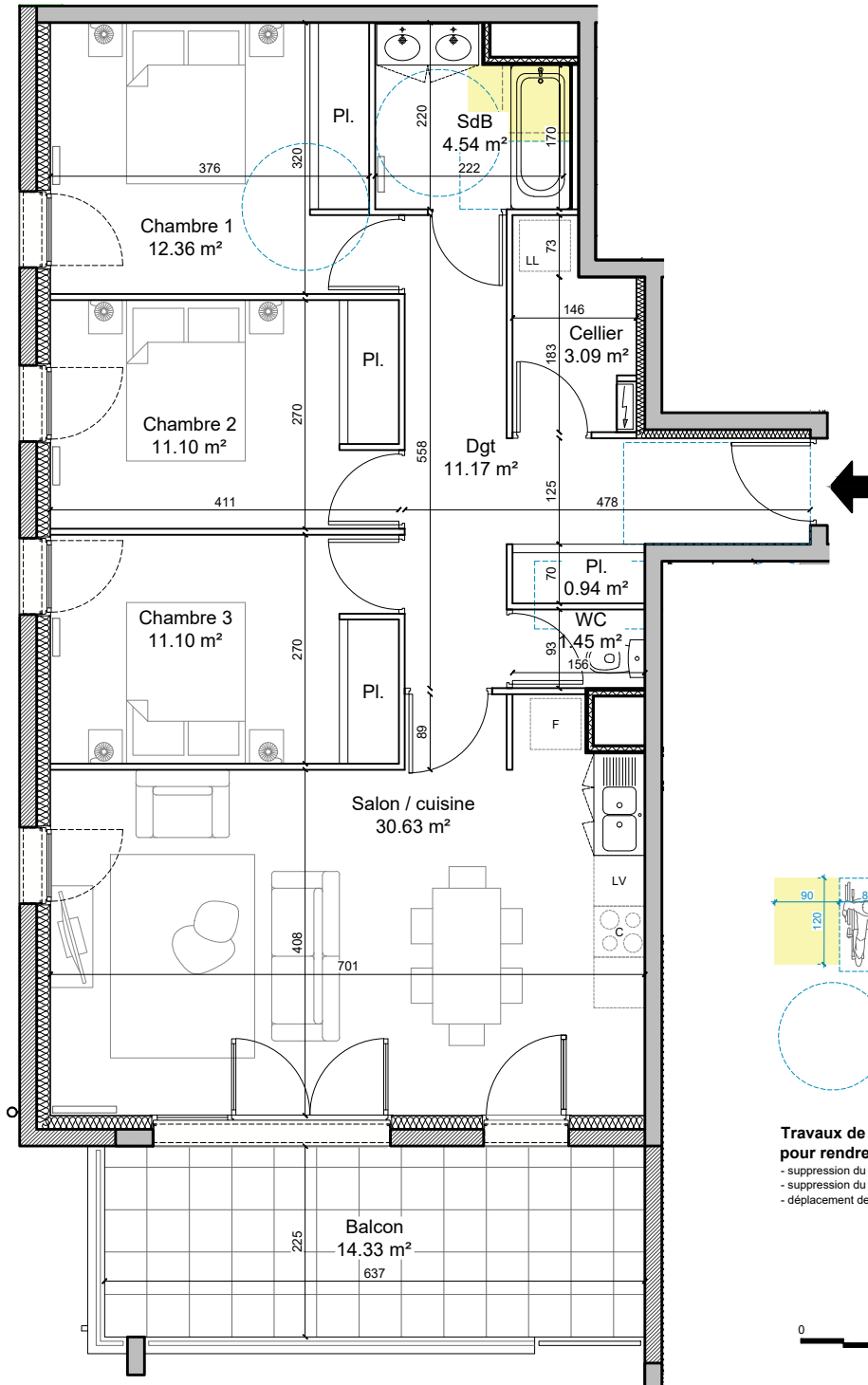
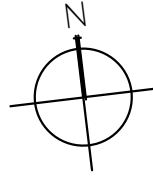
APPARTEMENT n° 25
T4 - Etage 2



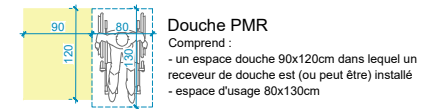
Entrée + placard	12,11 m ²
Salon-cuisine	30,63 m ²
Cellier	3,09 m ²
Sanitaires	1,45 m ²
Chambre 1	12,36 m ²
Chambre 2	11,10 m ²
Chambre 3	11,10 m ²
Salle de bain	4,54 m ²

TOTAL SURFACE HABITABLE
86.38 m²

Balcon 14,33 m²



NOTA : la surface habitable, la cotation et les aménagements peuvent varier selon les techniques de construction retenues et la mise à jour des plans d'exécution - les superficies des terrains privatifs, loggias et terrasses sont données à titre indicatif - les retombées en plafonds, équipements électriques et radiateurs ne sont pas figurés et ne pourront fonder aucune réclamation en cas de présence - la représentation du mobilier et des aménagements intérieurs et extérieurs est donnée à titre d'exemple et ne vaut pas pollicitation // 4 mai 2021



- Travaux de mise en accessibilité nécessaires pour rendre le logement PMR :**
- suppression du placard de la chambre 1 (chambre PMR)
 - suppression du placard d'entrée (à intégrer au WC)
 - déplacement de la porte du WC

